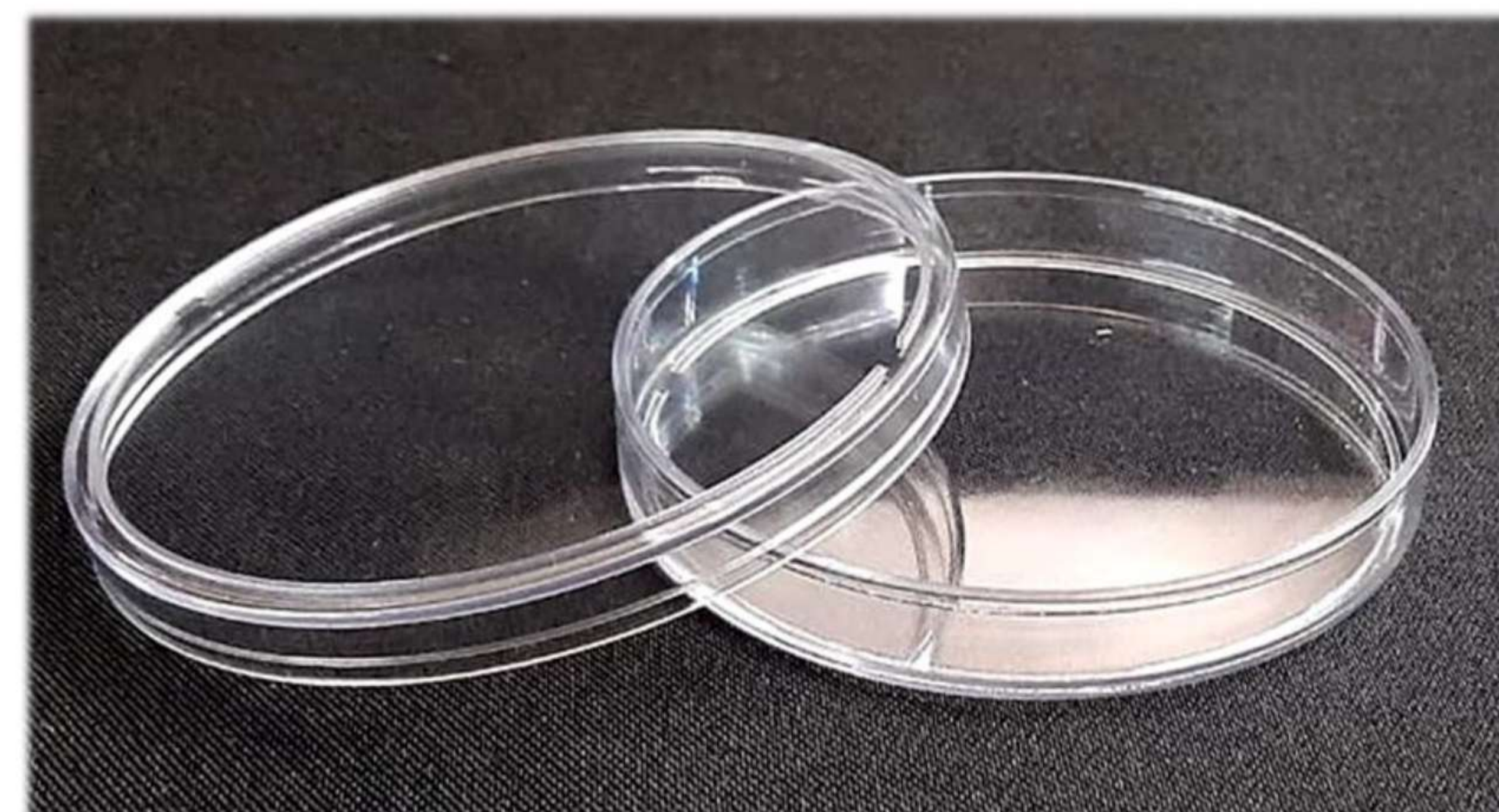
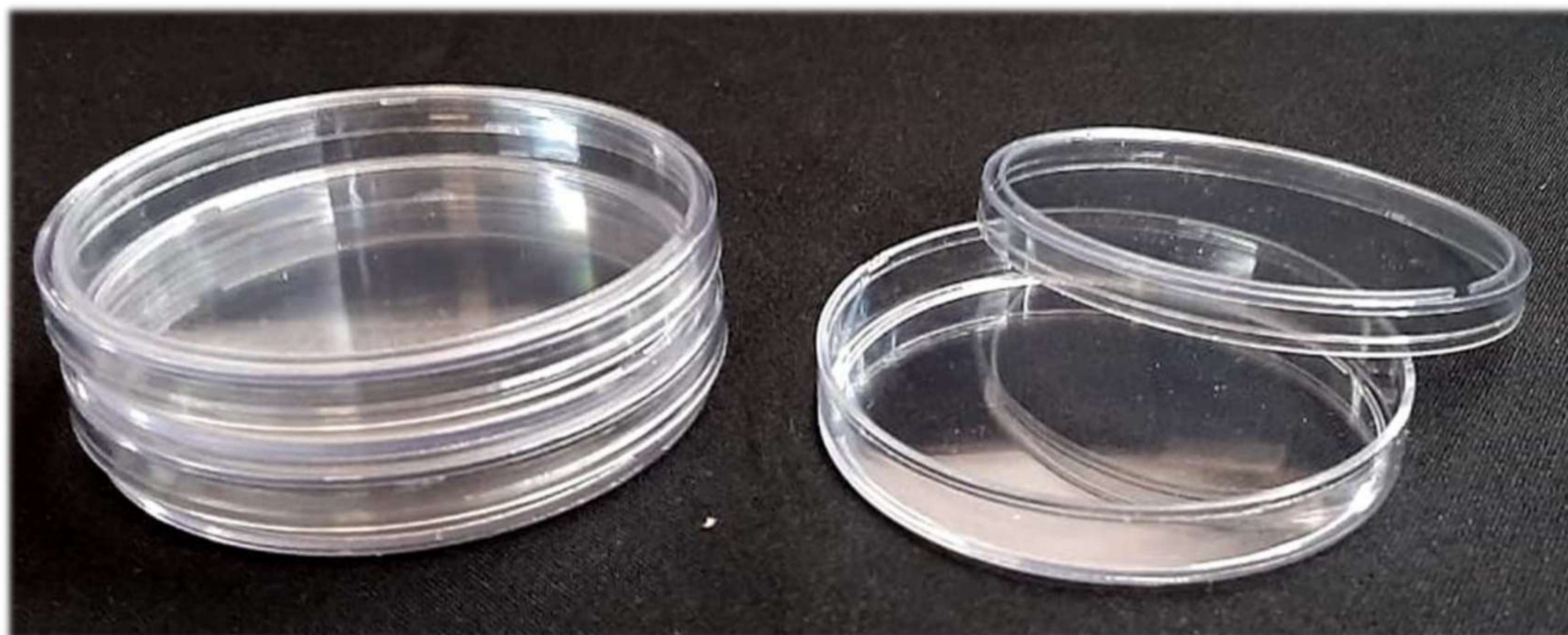




SCQ

Catálogo de produtos
e equipamentos 2022

Placa de Petri em policarbonato autoclavável e inquebrável - 90mm x 14mm - Ref.: PP-001-2016



Descrição:

- Corpo em policarbonato autoclavável.
- Tampa em policarbonato autoclavável.
- Totalmente inquebrável.
- Excelente transparência

Dimensões:

- Diâmetro da tampa 91 mm
- Diâmetro do corpo 88 mm
- Altura da tampa 8,5 mm
- Altura do corpo 12 mm
- Altura total 14 mm

Vantagens:

- Evita acidentes por ser inquebrável.
- Uniformidades nas paredes otimizando a transparência .
- Suporta sucessivas autoclavagens.
- 70% mais leve que o vidro, facilitando o transporte e diminuindo a fadiga muscular do operador.
- Empilhável.

Cuidados:

- Lavar com esponja macia e sabão neutro
- Não usar solução sulfocrômica
- Não efetuar autoclavagens fora do padrão



Descrição Técnica:

- Confeccionada em Policarbonato
- Capacidade de 5 litros
- Diâmetro externo da boca 220 mm
- Diâmetro total com tampa e travas 225 mm
- Altura sem a tampa 205 mm
- Altura com a tampa 225 mm
- Peso total montado 950 g
- 8 travas translúcidas para uso no sistema
- 8 travas em cor para uso no momento da autoclavagem
- Tela em inox 316 fio 0,18 malha 45 , emoldurada com pegador em policarbonato
- Anel em Silicone atóxico na vedação da tampa
- Totalmente autoclavável



Vantagens:

- Evita acidentes por ser inquebrável
- Uniformidade nas paredes otimizando a transparência
- Suporta sucessivas autoclavagens
- 70% mais leve que o vidro, facilitando o transporte e evitando a fadiga muscular
- Gancho para prender o reservatório de meio de cultura para facilitar o transporte



Cuidados:

- Lavar com esponja macia e sabão neutro
- Não usar solução sulfocrômica
- Não efetuar autoclavagens fora do padrão





Descrição:

- Mantem os embriões dentro da tela, evitando que passem para a parte inferior da tela, ou passar para tubulação do dreno de meio de cultura
- Confeccionada em policarbonato translúcido
- Diâmetro total 185 mm
- Altura da lateral 70 mm
- Altura do tubo do dreno 130 mm
- Tela em aço inox 316 fio 0,18 malha 45
- Totalmente autoclavável
- Pegador central para retirada da tela

Cuidados:

- Lavar com esponja macia e sabão neutro
- Não usar solução sulfocrômica
- Não efetuar autoclavagens fora do padrão

Reservatório de Meio de Cultura - Ref.:RES-BIT-2013



Descrição:

- Para uso com biorreatores
- Corpo em polipropileno
- Tampa rosqueada em polipropileno randômico
- Anel de vedação da tampa em silicone atóxico
- Mangueira interna do dreno em silicone atóxico
- Capacidade de 2,8 litros
- Totalmente autoclavável
- Altura sem tampa: 210 mm
- Altura com tampa: 230 mm
- Diâmetro do reservatório: 140 mm
- Diâmetro da boca: 65 mm
- Passagem livre da boca: 50 mm
- Diâmetro externo da tampa: 80 mm
- Altura da tampa: 30 m

Vantagens:

- Baixo custo com excelente durabilidade e praticidade no manuseio
- 70% mais leve que o vidro, facilitando o transporte e diminuindo fadiga muscular do operador.
- Suporta sucessivas autoclavagens
- Reforços laterais para evitar o “chupamento” na despressurização da autoclave



Cuidados:

- Lavar com esponja macia e sabão neutro
- Não efetuar autoclavagens fora do padrão

Filtro PTFE com adaptador para mangueira de silicone - Ref. FSN-33/022



Descrição:

- Material do Filtro: Polipropileno
- Material da membrana filtrante: PTFE – Politetrafluoroetileno
- Totalmente autoclavável
- Porosidade 0,22 μm
- Diâmetro externo do filtro: 40 mm
- Diâmetro da membrana filtrante: 33 mm
- Área de filtração: 8,5 cm^2
- Pressão máxima: 75 Psi (5,2 bar)
- Volume máximo: 0,35 ml
- Não estéril
- Adaptadores para uso com mangueira de silicone
- Fluxo bidirecional



Principais Vantagens:

Baixo custo com excelente durabilidade e praticidade no manuseio comparado com os filtros usados atualmente.

Adaptadores para uso com mangueiras de silicone e poliuretano, evitando o corte frequente das pontas das mangueiras, facilitando a troca do filtro.

Pode ser conectado mais de um filtro sem a necessidade de emendas.

Frasco em Policarbonato para Micropropagação 250 ml - Ref. FC 001-2011



Descrição:

- Corpo em policarbonato autoclavável.
- Tampa em polipropileno Randômico.
- Totalmente inquebrável.
- Excelente transparência.

Dimensões

- Capacidade 250 ml.
- Altura do frasco sem tampa: 80 mm.
- Altura do frasco com tampa: 83 mm.
- Diâmetro do frasco na boca: 70 mm.
- Diâmetro da tampa: 77 mm.
- Altura da tampa: 21 mm.

Vantagens:

- Evita acidentes por ser inquebrável.
- Uniformidade nas paredes otimizando a transparência.
- Suporta sucessivas autoclavagens.
- 70% mais leve que o vidro, facilitando o transporte e diminuindo a fadiga muscular do operador.

Cuidados:

- Lavar com esponja macia e sabão neutro
- Não usar solução sulfocrômica
- Não efetuar autoclavagens fora do padrão



Foto cordialmente cedida por Arthur da MICORHIZA

Frasco em Policarbonato para Micropropagação 380 ml - Ref. FC 005-2011



Descrição:

- Corpo em policarbonato autoclavável.
- Tampa em polipropileno Randômico.
- Totalmente inquebrável.
- Excelente transparência.

Dimensões

- Capacidade 380 ml.
- Altura do frasco sem tampa: 125 mm.
- Altura do frasco com tampa: 128 mm.
- Diâmetro do frasco na boca: 70 mm.
- Diâmetro da tampa: 77 mm.
- Altura da tampa: 21 mm.

Vantagens:

- Evita acidentes por ser inquebrável.
- Uniformidade nas paredes otimizando a transparência.
- Suporta sucessivas autoclavagens.
- 70% mais leve que o vidro, facilitando o transporte e diminuindo a fadiga muscular do operador.

Cuidados:

- Lavar com esponja macia e sabão neutro
- Não usar solução sulfocrômica
- Não efetuar autoclavagens fora do padrão



Foto cordialmente cedida por Arthur da MICORHIZA

Frasco em Policarbonato para Micropropagação 700 ml - Ref. FC 007-2021



Descrição:

- Corpo em policarbonato autoclavável.
- Tampa em polipropileno Randômico.
- Totalmente inquebrável.
- Excelente transparência.

Dimensões

- Capacidade 700 ml.
- Altura do frasco sem tampa: 90 mm.
- Altura do frasco com tampa: 94 mm.
- Diâmetro do frasco na boca: 107 mm.
- Diâmetro da tampa: 112 mm.
- Altura da tampa: 23 mm.



Vantagens:

- Friso na tampa para auxiliar o empilhamento
- Evita acidentes por ser inquebrável.
- Uniformidade nas paredes otimizando a transparência.
- Suporta sucessivas autoclavagens.
- 70% mais leve que o vidro, facilitando o transporte e diminuindo a fadiga muscular do operador.

Cuidados:

- Lavar com esponja macia e sabão neutro
- Não usar solução sulfocrômica
- Não efetuar autoclavagens fora do padrão

Frasco em Policarbonato para Micropropagação 1000 ml - Ref. FC 005-2011



Descrição:

- Corpo em policarbonato autoclavável.
- Tampa em polipropileno Randômico.
- Totalmente inquebrável.
- Excelente transparência.

Dimensões

- Capacidade 1000 ml.
- Altura do frasco sem tampa: 120 mm.
- Altura do frasco com tampa: 123 mm.
- Diâmetro do frasco na boca: 115 mm.
- Diâmetro da tampa: 120 mm.
- Altura da tampa: 26 mm.



Vantagens:

- Evita acidentes por ser inquebrável.
- Uniformidade nas paredes otimizando a transparência.
- Suporta sucessivas autoclavagens.
- 70% mais leve que o vidro, facilitando o transporte e diminuindo a fadiga muscular do operador.

Cuidados:

- Lavar com esponja macia e sabão neutro
- Não usar solução sulfocrômica
- Não efetuar autoclavagens fora do padrão

tubo de Ensaio em Policarbonato 35 ml - Ref. FC 002-2011



Descrição:

- Corpo em policarbonato autoclavável.
- Tampa em polipropileno Randômico.
- Totalmente inquebrável.
- Excelente transparência.

Dimensões

- Capacidade 35 ml.
- Altura do tubo sem tampa: 86 mm.
- Altura do tubo com tampa: 88 mm.
- Diâmetro do tubo na boca: 26 mm.
- Diâmetro da tampa: 28 mm.
- Altura da tampa: 28 mm.

Vantagens:

- Evita acidentes por ser inquebrável.
- Uniformidade nas paredes otimizando a transparência.
- Suporta sucessivas autoclavagens.
- 70% mais leve que o vidro, facilitando o transporte e diminuindo a fadiga muscular do operador.

Cuidados:

- Lavar com esponja macia e sabão neutro
- Não usar solução sulfocrômica
- Não efetuar autoclavagens fora do padrão



Tubo de Ensaio em Policarbonato 45 ml - Ref. FC 005-2011



Descrição:

- Corpo em policarbonato autoclavável.
- Tampa em polipropileno Randômico.
- Totalmente inquebrável.
- Excelente transparência.

Dimensões

- Capacidade 45 ml.
- Altura do tubo sem tampa: 123 mm.
- Altura do tubo com tampa: 125 mm.
- Diâmetro do tubo na boca: 26 mm.
- Diâmetro da tampa: 28 mm.
- Altura da tampa: 28 mm.

Vantagens:

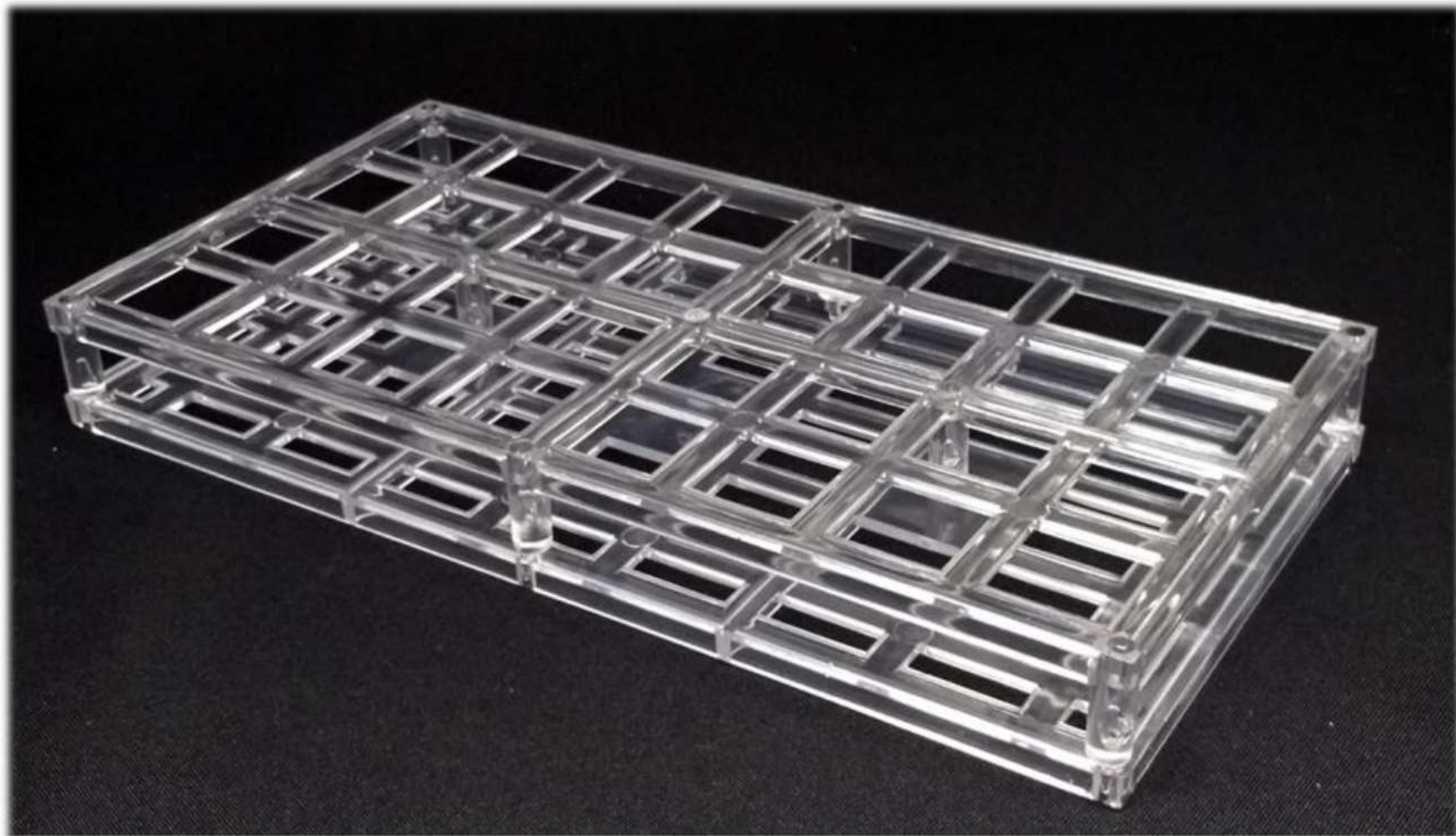
- Evita acidentes por ser inquebrável.
- Uniformidade nas paredes otimizando a transparência.
- Suporta sucessivas autoclavagens.
- 70% mais leve que o vidro, facilitando o transporte e diminuindo a fadiga muscular do operador.

Cuidados:

- Lavar com esponja macia e sabão neutro
- Não usar solução sulfocrômica
- Não efetuar autoclavagens fora do padrão



Grade Dupla para Tubos de Ensaio até 100 mm - Ref. 003-2011



Descrição:

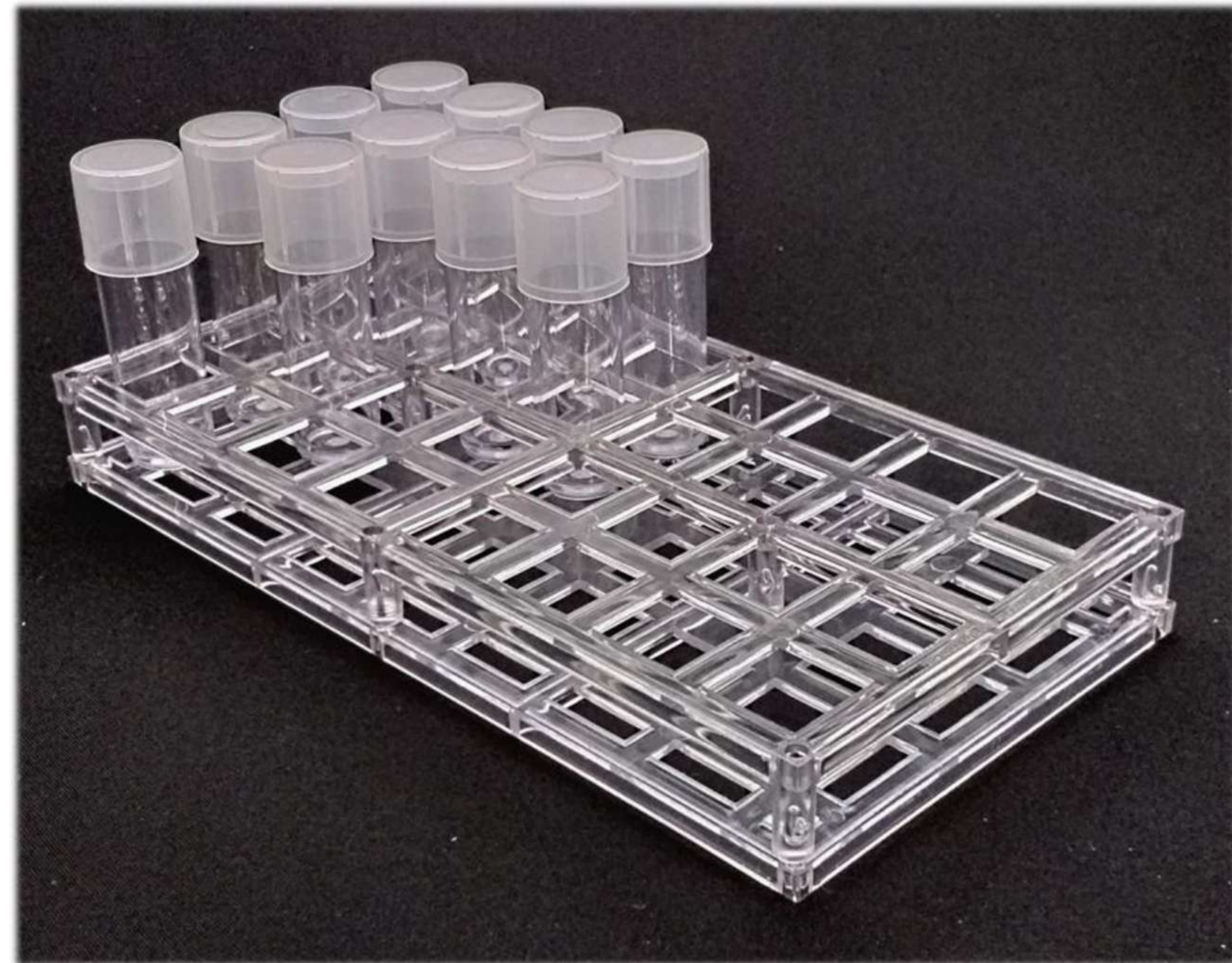
- Corpo em policarbonato autoclavável
- Totalmente inquebrável
- Autoclavável
- Capacidade para 32 tubos
- Epilhável

Dimensões:

- Capacidade 32 tubos de até 27 mm de diâmetro com altura máxima de 100 mm
- Altura: 33 mm
- Comprimento: 280 mm
- Largura: 145 mm

Vantagens:

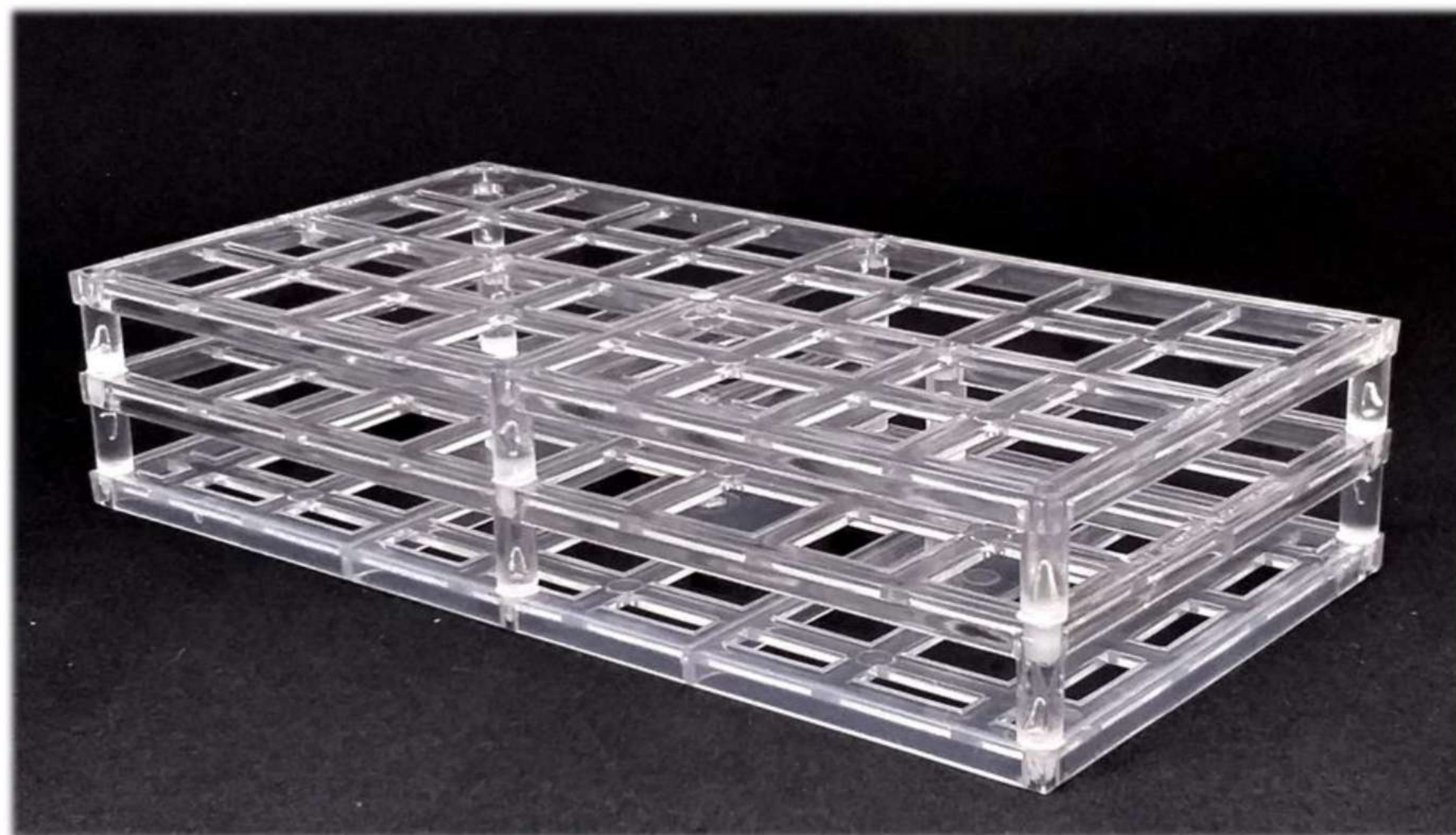
- Evita acidentes por ser inquebrável
- Pode ser levada para autoclave com os tubos de ensaio
- Suporta sucessivas autoclavagens
- 80% mais leve que o metal facilitando o transporte e diminuindo a fadiga muscular do operador.



Cuidados:

- Lavar com esponja macia e sabão neutro
- Não usar solução sulfocrômica
- Não efetuar autoclavagens fora do padrao

Grade Tripla para Tubos de Ensaio acima de 100 mm - Ref. 004-2011



Descrição:

- Corpo em policarbonato autoclavável
- Totalmente inquebrável
- Autoclavável
- Capacidade para 32 tubos
- Epilhável

Dimensões:

- Capacidade 32 tubos de até 27 mm de diâmetro com altura máxima de 100 mm
- Altura: 33 mm
- Comprimento: 280 mm
- Largura: 145 mm

Vantagens:

- Evita acidentes por ser inquebrável
- Pode ser levada para autoclave com os tubos de ensaio
- Suporta sucessivas autoclavagens
- 80% mais leve que o metal facilitando o transporte e diminuindo a fadiga muscular do operador.



Cuidados:

- Lavar com esponja macia e sabão neutro
- Não usar solução sulfocrômica
- Não efetuar autoclavagens fora do padrão

Tampa três saídas para garrafão de PET - Ref. TGP 001-2021



Descrição:

- Para uso em garrafão de PET
- Tampa rosqueada em polipropileno randômico.
- 2 saídas externas e 1 saída interna.
- Totalmente autoclavável.
- Rosca ¼ de volta.
- Anilha interna para vedação.
- Diâmetro dos encaixes de mangueiras 9mm.

Vantagens:

- Baixo custo com excelente durabilidade e praticidade no manuseio
- Suporta sucessivas autoclavagens

Cuidados:

- Lavar com esponja macia e sabão neutro
- Não efetuar autoclavagens fora do padrão





Descrição:

- Corpo em polipropileno randômico
- Totalmente inquebrável
- Autoclavável
- Excelente transparência

Dimensões:

- Diâmetro externo: 67,5 mm
- Altura externa: 22 mm
- Diâmetro interno: 59 mm
- Para uso com vidros popularmente chamado de “Vidro Belém”

Vantagens:

- Produzido em material ecologicamente correto de fácil reprocessamento.
- Grande resistência a impactos.
- Alta tolerância a sequências de autoclavagens
- Excelente transparência.

Cuidados:

- Lavar com esponja macia e sabão neutro
- Não efetuar autoclavagens fora do padrao



Descrição:

- Corpo em polipropileno randômico
- Totalmente inquebrável
- Autoclavável
- Excelente transparência

Dimensões:

- Diâmetro externo: 78 mm
- Altura externa: 24 mm
- Diâmetro interno: 68 mm
- Para uso com vidros popularmente chamado de “ Vidro Palmito ”

Vantagens:

- Produzido em material ecologicamente correto de fácil reprocessamento.
- Grande resistência a impactos.
- Alta tolerância a sequências de autoclavagens
- Excelente transparência.

Cuidados:

- Lavar com esponja macia e sabão neutro
- Não efetuar autoclavagens fora do padrão

Tampa tipo Kimble para tubos de ensaio de 25 mm de diâmetro – Ref. TK-25-2017

Oferecida também em cores (Verde - Azul e Vermelha) – Ref. TK-25-2017- CR



Descrição:

- Corpo em polipropileno randômico
- Totalmente inquebrável
- Autoclavável
- Excelente transparência

Dimensões:

- Diâmetro externo: 28 mm
- Altura externa: 30 mm
- Diâmetro interno: 25 mm
- Para uso em tubos com 25 mm de diâmetro

Vantagens:

- Produzido em material ecologicamente correto de fácil reprocessamento.
- Grande resistência a impactos.
- Alta tolerância a sequências de autoclavagens



Estantes para salas de crescimento - Configurações: Ref.610/6/2 – Ref.610/6/3 – Ref.610/7/2 – Ref.610/7/3



Foto da configuração: EST-610-6/2

Descrição:

- Postes tubulares de aço estriado por toda a extensão
- Bandejas/prateleiras em aço aramado com reforço nas 4 laterais
- Capacidade de carga de cada bandeja/prateleira de 120 kg
- Acabamento em tinta epóxi branco
- Pés com regulagem de nível
- Dimensões: 1520 mm de comprimento x 610 mm de profundidade x 2000 mm de altura
- Timer para controle da iluminação com 40 programas na memória
- Botão liga e desliga geral
- Iluminação, individualizada por prateleira, (economia de energia)
- Capacidade de cerca de 850 frascos com 70 mm de diâmetro
- Fiações totalmente embutidas dentro das normas de segurança

Modelos e configurações:

Ref. 610-6/2

- 6 Prateleiras 5 utilizáveis com 10 lâmpadas 2 por prateleira.

Ref. 610-6/3

- 6 Prateleiras 5 utilizáveis com 15 lâmpadas 3 por prateleira.

Ref. 610-7/2

- 7 Prateleiras 6 utilizáveis com 12 lâmpadas 2 por prateleira.

Ref. 610-7/3

- 7 Prateleiras 6 utilizáveis com 18 lâmpadas 3 por prateleira.



Sala de crescimento IPPDS – Instituto de Políticas Públicas e Desenvolvimento Sustentável

- Foto da configuração: EST-610-7/3



Timer para controle da iluminação com 40 programas na memória, e de fácil programação.



Proteções elétricas no timer e em todas as prateleiras evitando uma queima por sobrecarga de energia



Iluminação fixadas por presilhas e conectadas por conector elétrico facilitando a substituição.



Botões liga e desliga da iluminação individualizados por prateleira, poupando a vida útil da lâmpada e economia de energia.

Carrinho para laboratório - Configurações: Ref. CAR-03 – Ref. CAR-04 – Ref. CAR-05



Foto modelo CAR-03



Foto modelo CAR-05

Descrição:

- Em aço branco epoxi
- Com 3, 4 ou 5 prateleiras
- Rodízios com freio em 2 rodas
- Comprimento 762 mm x largura 457 mm x altura 900 mm (**outras medidas sob consulta**)
- Prateleiras com ajuste de altura
- Suporta 40 kg por prateleira

Vantagens:

- Extremamente resistente
- Fácil regulagem de altura das prateleiras

Configurações:

CAR-03 – 3 Prateleiras

CAR-04 – 4 Prateleiras

CAR-05 – 5 Prateleiras

Outras medidas ou configurações sob consulta

Alguns exemplos de medidas:

Larguras:	Comprimentos:	Alturas:
455 mm	762 mm	900 mm
534 mm	915 mm	1000 mm
610 mm	1070 mm	1200 mm
	1220 mm	1300 mm





Descrição:

- Potência 1/6 hp
- Produção de ar de 20/30 l/min
- Pressão máxima de trabalho 60 PSI - 4,3 BAR
- Desligamento automático em 60 PSI - 4,3 BAR
- Religamento automático em 40 PSI - 2,8 BAR
- Dimensões 24,5 cm x 13,5 cm x 17 cm
- Tensão 110V / 220V (Bivolt)
- Peso 3,6 kg

Vantagens:

- Extremamente silencioso
- Excelente vazão de ar
- Motor isento de óleo de 1/6 HP
- Corpo robusto
- Drenagem do filtro feita manualmente, apenas pressionando uma pequena válvula por alguns segundos
- Capacidade para manter 6 pares de biorreator de 5,5 litros
- Filtro de ar com regulador de pressão acoplado

Precauções:

1. Esse equipamento precisa ser armazenado em lugar limpo sem umidade.
2. Não expor à altas temperaturas quando estiver em uso.
3. Cuidado ao manusear o equipamento por um período muito longo, pois o mesmo produz grande quantidade de calor. (tempo ideal para uso contínuo 20 minutos)
4. Drenar o filtro regularmente.
5. Em caso de problemas com o equipamento, favor procurar nosso departamento técnico

Manqueiras de Silicone – Ref. MGS 08/04 - Ref. MGS 10/06



Ref. MGS-08/04

Descrição:

- Diâmetro externo de 8 mm
- Diâmetro interno de 4 mm
- Autoclavável
- Produzido em silicone atóxico

Ref. MGS-10/06



Descrição:

- Diâmetro externo de 10 mm
- Diâmetro interno de 6 mm
- Autoclavável
- Produzido em silicone atóxico

Sistema de Imersão temporária Modelo BIO-PRO-18



Itens que compõem o equipamento:

- 1 Compressor de ar ultra silencioso com capacidade de 60 Psi com filtro de humidade e regulador de pressão.
- Conexões tipo engate rápido.
- Mangueiras em silicone e poliuretano.
- 36 filtros com membrana PTFE 33/022 com adaptadores para mangueira de silicone
- 18 reservatórios para meio de cultura com capacidade de 2,8 litros
- 1 painel de programação CLP (comando lógico programavel)
- 18 Biorreatores de imersão temporária BIT-RALM com capacidade de 5,5 litros
- Estante em aço aramado Branco epoxi medindo 1550mm de comprimento- 457mm de largura e 2000mm de altura.
- 12 lâmpadas de LED's convencionais proporcionando cerca de 6000 lux



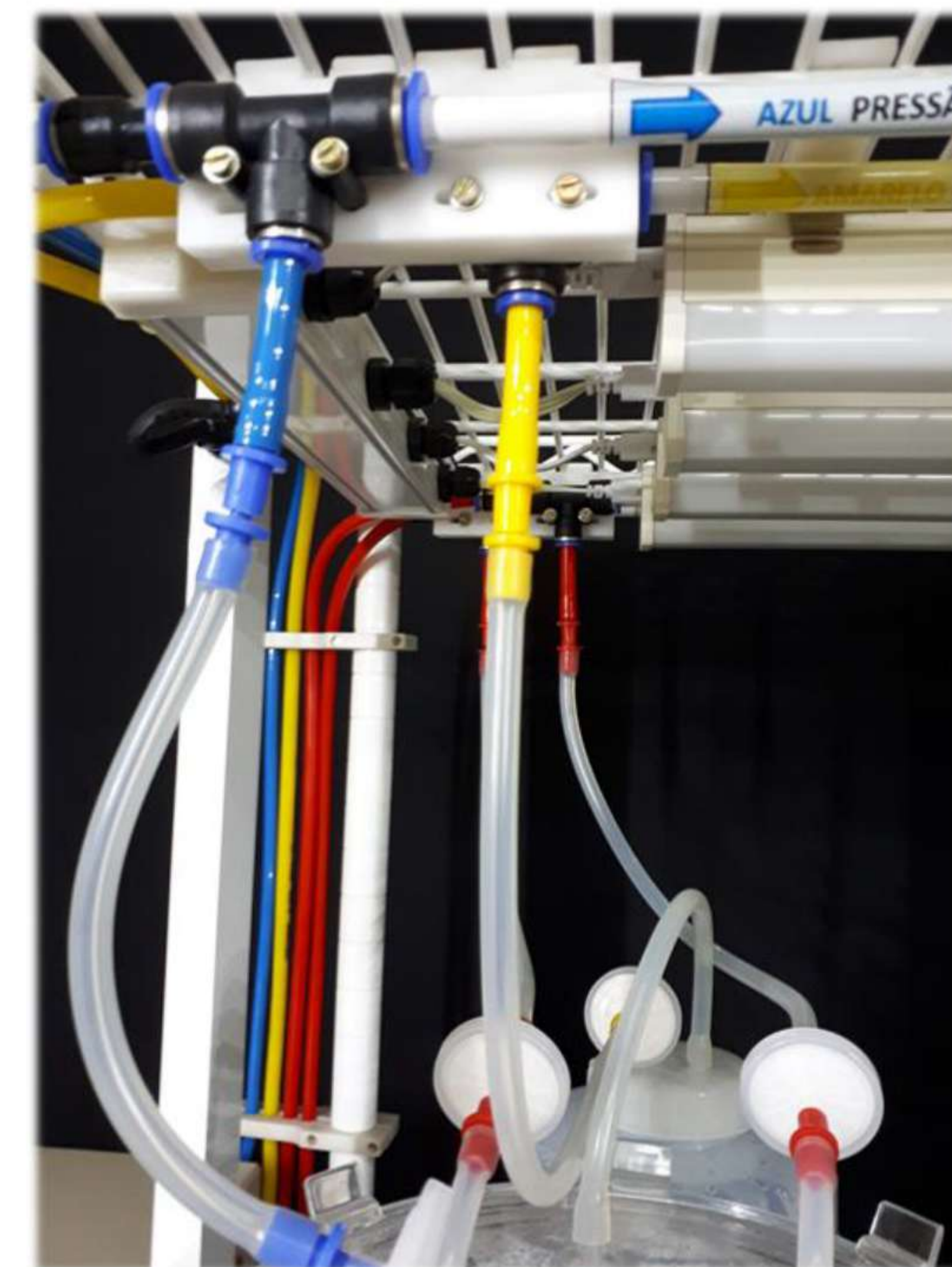
Mini Compressor:

- Compressores ultra silencioso com capacidade de 60 Psi, livre de lubrificação diminuindo o risco de contaminação e aumentando a durabilidade dos filtros Ptfе



Programação:

- Painel de comando para controle do sistema de ar via CLP (comando lógico programável)
- Programação em minutos e segundos para envio e retorno do meio de cultura.
- Tempo de pausa entre um processo e outro.
- Programação por tempo (segundos) para uso de enriquecimento de Co2 ou troca gasosa (Obs. Não acompanha fornecimento de CO2)
- Programação da iluminação do fotoperíodo em minutos e segundos através de LEDs convencionais
- Real Time Clock (RTC) a falta de energia não afeta a programação



Conexões e manuseio:

- Todas as conexões são de fácil manuseio e identificadas através de cores, evitando uma possível conexão errônea e causando um mal funcionamento do sistema.

MUITO OBRIGADO

SCQ | SOLUÇÕES PARA LABORATÓRIO

WWW.SCQUIMICA.COM.BR

@SCQUIMICA

16.3374-5031

